

Fiches pédagogiques 2

Cédrine LIXON

Poésie du verre



SITES :

www.cedrinelixonartiste.com

<https://www.cedrinelixonartiste.com/expo-mestr%C3%A8schersp%C3%B4les>



Cédrine Lixon, " Célix ", est une artiste qui exprime sa créativité dans plusieurs disciplines artistiques depuis 18 ans.

Cédrine Lixon utilise son art et sa maîtrise du **fusing*** pour créer des tableaux en **verre de Murano**, comme un peintre avec ses couleurs et ses pinceaux.

Auto-portrait

L'installation « Mes très chers pôles », sur le thème de la **fonte des glaces** dévoile la vulnérabilité de notre environnement, aussi fragile que le verre.

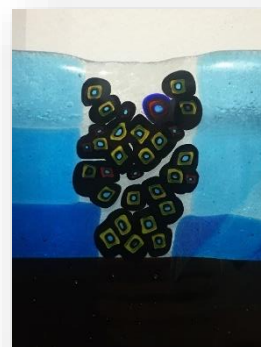


Profondeur des glaces



Le saviez-vous ?

*Le **fusing** est une technique de verrerie qui consiste à assembler par superposition des morceaux de verre collés à froid, puis à porter l'ensemble dans un four à son point de fusion pour former une seule pièce homogène.

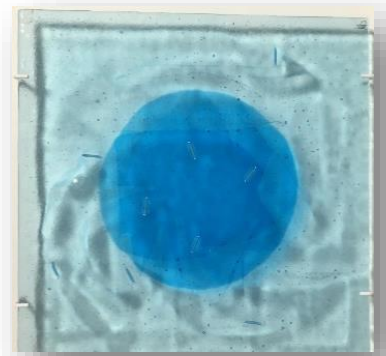


Marée noire



Cédrine LIXON

Activités sur l'artiste



Le grand bleu

✚ Sensibilisation aux changements climatiques, les conséquences du **réchauffement** sur la planète.

✚ Vous pouvez ouvrir un espace d'échange et de débat sur les **initiatives écologiques** qui ont été proposées jusque-là ou demander aux participants d'imaginer des projets écologiques pour les différents problèmes portant sur l'environnement.



Pour aller plus loin sur **l'écologie** :

<https://www.bienenseigner.com/idees-ecologiques-pour-une-ecole-verte/>



Pour aller plus loin sur le **fusing** :

<https://infusebijoux.com/2020/10/15/le-fusing/>

<https://www.youtube.com/watch?v=uZPb2746oGg>



Destruction des glaces



Pingouin fusillé

Christine PIEL



Masques de douceur

SITES : <https://www.galerieorigine.art/piel>
<https://www.christine-piel-creations.com/>

Elle travaille la **laine** bouillie, le **feutre**, à la façon des femmes kirghizes, plongeant la matière douce dans des bains de teintures organiques pour lui donner ces couleurs de terre et de roche, d'herbe et de ciel.

Comme on en appelle aux esprits ancestraux, elle donne vie à des visages singuliers de grande taille, oiseaux, chimères ou personnages aux longues tresses de laine, qui semblent porteurs d'une sagesse infinie.



Activités sur l'artiste

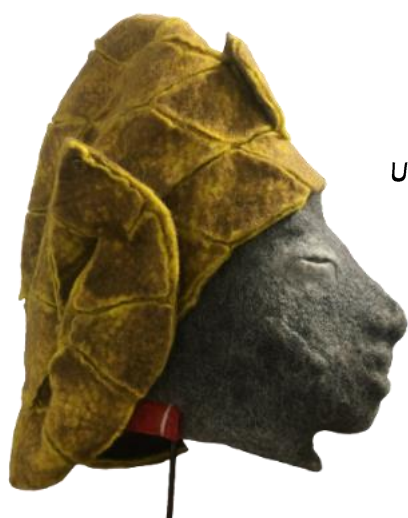
✚ Découverte du peuple nomade **kirghize** :
<https://fr.wikipedia.org/wiki/Kirghizes>

✚ Découverte du peuple des **Himbas** :
<https://fr.wikipedia.org/wiki/Himbas>
<https://www.namibie-en-liberte.com/conseils-voyage/culture/himbas>
<https://www.globe-trotting.com/post/himbas-namibie>

✚ Sur le **feutre** :
<https://www.creavea.com/modele-conseils-feitrine,4.html>



Un Messenger Himba



Un Messenger Himba





Galerie des œuvres exposées au Centre d'Art Sébastien.



Panneau mural



Un Messenger Himba



Un Messenger Himba



Panneau mural gong

Claire des Filles d'Hortensia



Broderie d'art

SITES : <https://www.instagram.com/claireembroidery/?hl=fr>
[m.facebook.com/claire.raphael.12](https://www.facebook.com/claire.raphael.12)

Maître artisan en **broderie** et plissage, Claire est une passionnée qui associe l'art de la broderie à des **créations contemporaines** et humoristiques.



Elle allie tant les matériaux (de la soie au métal, du plastique au coton), que les techniques, les procédés. Du travail traditionnel à plat, à l'exploration **d'une troisième dimension**.



« Aidez-vous ... ! » : l'installation est une ode à la liberté de choisir sa voie, de voler de ses propres ailes, de lâcher-prise et de vivre pleinement sa vie en osant faire tout ce qui nous plaît.

Activités autour de l'œuvre :

- * **Echange-débat** sur les projets, les rêves ou les choix de chacun.
- * Chaque aile de Claire Raphael est unique. Au tour des participants de dessiner, puis de créer avec du tissu ses propres **ailes**.



« Sumbolon » la rascasse.

Le titre fait référence aux deux tessons jointifs de poterie qui permettaient à leurs porteurs de se reconnaître dans la Grèce antique.



Activité autour de l'œuvre :

La rascasse de Claire est composée de matériaux variés et recyclés. A la manière de l'artiste, les participants peuvent créer des personnages à partir d'objets de récupération.



« Burgers Bijoux ».

Que l'on soit riche ou pauvre, qu'il soit gastronomique ou classique, le burger est pour l'artiste l'aliment qui réunit tout le monde !

Une raison de plus pour le mettre à l'honneur dans ses créations tout en rendant hommage à l'artiste **Andy Warhol**.

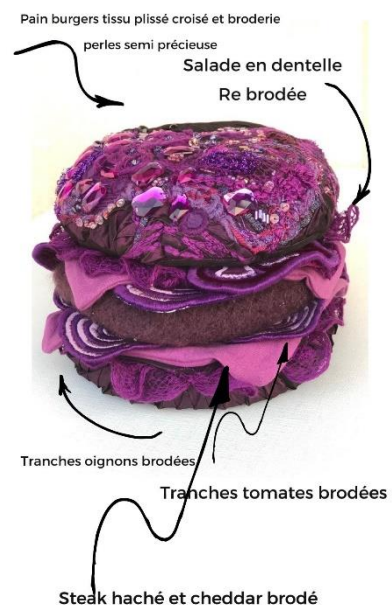
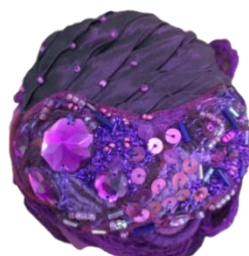


Activités autour de l'œuvre :

* A la manière d'**Andy Warhol**, choisir des objets peindre de quatre couleurs différentes, puis les mettre en scène.

* Initiation à la broderie (vous pouvez commencer avec le **canevas** par exemple) :

<https://www.youtube.com/watch?v=-vr8SJTIACo>



SUCCA



Plasticienne - Photographe

SITE : www.succa.odexpo.com



De la gravure à la photographie en passant par l'installation environnementale, Succa mêle les techniques, avec toujours cette préoccupation de **l'impact de l'humain** sur la **nature**.

Célébrant la beauté du cycle des saisons et de l'éphémère, le travail de Succa se décline sous des formes variées - papiers fossilisés, gravés, imprimés de photomontages peints à l'ordinateur.



Le saviez-vous ?

* La **xylographie** est la reproduction multiple d'une image sur un support plan, papier ou tissu. On peut utiliser la technique de la gravure sur bois appelée « xylogravure », comme empreinte pouvant être reproduite par impression.



Bractée tilleul, impression jet d'encre sur papier chinois fragmenté.



Oriflammes, xylographie*, estampes.

Activités autour de l'œuvre :

La gravure sur bois de Succa peut s'apparenter à d'autres pratiques que vous pouvez expérimenter avec les participants : ***Linogravure**. ***Pyrogravure**.



Détail matrice.



Gravure, couleurs, résine sur papier Wenzhou.



Gravures 1 et 2, dessins, couleurs sur voile d'hivernage de jardin.

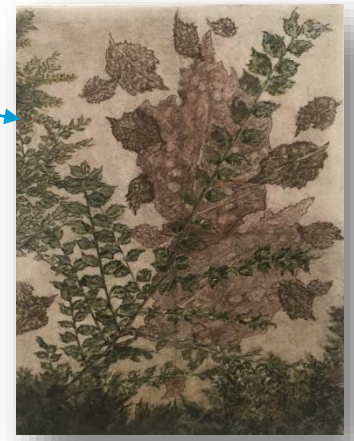


Peinture noire sur papier Canson.



L'œuvre ci-contre est travaillée avec du papier chinois à partir de **reflets** de végétaux dans l'eau.

Au tour des participants de dessiner les reflets de plantes, de décalquer ou de faire les contours de feuilles qu'ils auront ramassées.



Reflet feuillages, crayon et pastel sur papier Wenzhou.

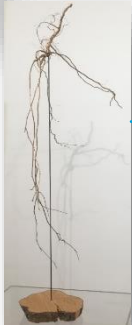


La **nature** est pour Succa une **base vitale** dont l'homme doit prendre conscience pour sa propre survie. Les racines et les branches sont donc dorées pour rappeler que ces éléments fragiles et parfois invisibles sont des trésors précieux sur lesquels il faut veiller.

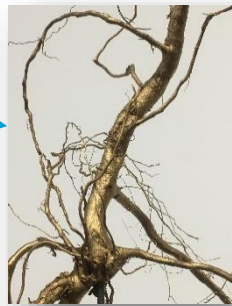
De la même façon, les participants pourront magnifier des branches séchées récoltées en promenade, par exemple, avec de la peinture dorée ou des paillettes.



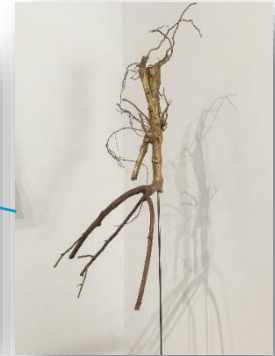
Branches de romarin, peinture acrylique or.



Souche rosier, peinture acrylique or.



Erable champêtre, peinture acrylique or.



Succa utilise la technique de **l'embossage** : à partir de la xylogravure, on applique un papier Canson mouillé qui épousera les creux dont on exploitera les lignes en bosse.

Activités autour de l'œuvre :
*Initiation à l'embossage :

<https://www.youtube.com/watch?v=o4WljDNQ-m0>



Matrice, sculpture sur bois, patiné à l'acrylique.

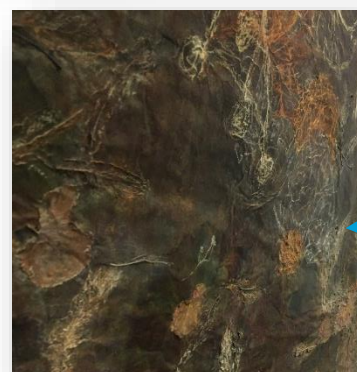


Avec ses bractées de tilleul, Succa fait à la fois du dessin à partir des végétaux ramassés, puis du collage de feuilles sur du papier chinois.

Activités autour de l'œuvre :

*Création d'un **herbier**.

*Techniques mixtes : **collage** de feuilles, dessins, peintures à partir de végétaux.



Détail bractée tilleul.



Bractée tilleul, crayon et pastel sur papier Wenzhou, collages végétaux.

Gertrud VARAILHON



Panneaux en aiguilles de pin

SITE : <https://www.youtube.com/watch?v=k4cnpjaj5aM>



« A partir de matières végétales, j'ai ouvert un dialogue entre nature, végétal et humain.

Le point de départ de cette recherche était le détournement des objets de leur contexte pour créer de nouveaux univers.

Traitées, peintes, les **aiguilles** sont enfilées une à une sur une toile à **moustiquaire**, pour créer des panneaux majestueux, lumineux, intemporels ».



Panneau en
aiguilles de pin.



Détails du panneau
en aiguilles de pin.



Activités autour des œuvres :

* **Création d'objets** à partir d'éléments naturels : pomme de pins, feuilles, morceaux de bois.

* **Eveil** et activités autour de la nature :

<https://www.journee-internationale-des-forets.fr/15-idees-dactivites-autour-de-la-nature-pour-soccuper-durant-le-confinement/>

<https://eveil-et-nature.com/category/articles/activites-pour-les-enfants/>



Panneaux en aiguilles de pin
exposés au Centre d'Art Sébastien.

