

## *Fiches pédagogiques 1*

Du 07 Février au 04 Avril 2021, le Centre d'Art Sébastien propose de réunir dix artistes autour d'un même thème : l'utilisation de la matière brute, dont chaque artiste maîtrise parfaitement la technique, pour en faire une œuvre artistique fine, originale et poétique.

Ces œuvres démontrent que les matières les plus banales, mais ingénieusement travaillées, peuvent donner vie à des œuvres d'art et éveiller notre imagination et notre curiosité.

Une très belle exposition, à la fois pétillante et innovante, riche de découvertes surprenantes !

Destinées à tous les publics souhaitant découvrir l'Art sous toutes ses formes, l'expérimenter et développer sa créativité seul ou avec ses proches, les pistes d'activités proposées ci-dessous sont modulables en fonction de vos propres objectifs.

### **Les 10 artistes :**

- Bruno Boigontier-Delvert, photographe.
- Elian Bachini, photographe.
- Sylvaine Gorgo, marqueterie de pierres.
- Cédrine Lixon, artiste du verre.
- Roselyne Conil, sculptrice.
- François Grignon, plasticien du bois.
- Succa (Suzy Campocasso), plasticienne-photographe.
- Claire Filles d'Hortensia, brodeuse.
- Gertrud Varailhon, sculptures en aiguilles de pin.
- Christine Piel, sculptures en laine feutrée.



Élian BACHINI

Photographe



SITE : [HTTPS://WWW.ELIAN-BACHINI.FR/](https://www.elian-bachini.fr/)

Élian Bachini photographie la danse, le théâtre et les événements culturels.

Si l'humain - et par là le **corps** - reste son domaine de prédilection, les éléments du monde minéral, de l'eau, de la **nature** dans son ensemble, prennent une place prépondérante dans ses images.

Aujourd'hui, **le minéral et l'humain s'unissent** dans ses créations numériques.

Comme vous pouvez le voir ci-contre avec l'œuvre de *l'émigrant* par exemple, l'artiste va d'abord prendre en photo un mur.

Puis, dans un second temps, grâce à ses outils numériques, il va superposer une autre photo sur la première. La fusion des deux photos crée alors un effet unique.



Noces



L'invocation



L'émigrant



Élian BACHINI



## Activités sur l'artiste



Inspiration de **l'art pariétal**, de la danse ou du mouvement :

Choisir une attitude, une posture à prendre afin de projeter les ombres avec de la lumière sur des murs choisis en amont.

Pour cette activité, réalisez deux équipes : un groupe pose, tandis que l'autre dessine les contours des silhouettes, à la craie par exemple.



Vous pouvez aussi prendre en **photo** les différentes postures, les imprimer en noir et blanc afin que les participants puissent colorer les impressions (crayons de couleur, peinture, encre...).



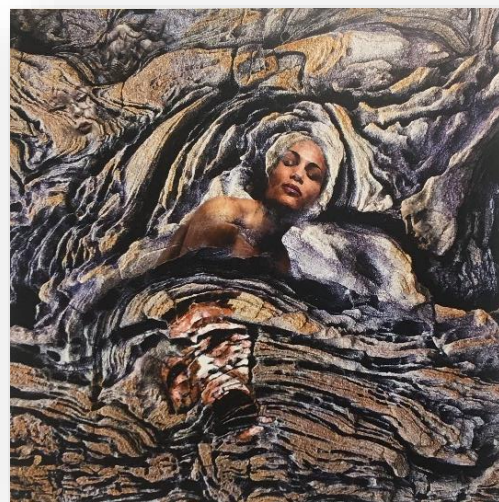
La fusion de deux images en une d'Élian Bachini peut s'apparenter à une forme de **collage**. A partir de cette idée, vous pouvez proposer aux participants de découper des visages, des corps, des objets et de créer leur propre tableau grâce à leur imagination ou d'un thème.



A partir des attitudes des personnages d'Élian Bachini, des émotions ressenties par rapport à une posture, demander d'**inventer une histoire**.

Vous pouvez aussi faire un cycle d'animation sur le **langage corporel** et ses différentes significations.

Le mime peut être proposé dans ce cadre par exemple.



L'indifférente



Invocation 1



Invocation 3

Bruno BOIGONTIER



Auteur et photographe

Poésie de l'imaginaire.

SITE : [www.boigontier-delvert.fr](http://www.boigontier-delvert.fr)

Biologiste, puis journaliste, auteur et photographe, Bruno Boigontier-Delvert se consacre à la photographie d'art depuis plusieurs années.

Voyageant aux quatre coins du monde, il explore le thème de la **paréidolie**\* en mettant en valeur les visages cachés dans les troncs noueux, des créatures espiègles, tout un bestiaire de bois, drôle et émouvant.

Ainsi, il nous invite à observer, imaginer, interpréter... mais surtout à apprécier la beauté simple de ce qui nous entoure mais que nous ne voyons plus.



### Le saviez-vous ?

\*Une **paréidolie** est une sorte d'illusion d'optique qui consiste à associer élément visuel difforme et vague à un corps identifiable comme une forme humaine ou animale.

Série WOODLAND Créatures.

Tirages sur verre acrylique en grands formats.



Kamé Léon



Jack Ometti



Grenouille de Bénitier



Bruno BOIGONTIER



## Activités sur l'artiste

La **paréidolie** peut être présente sous différentes formes dans n'importe quel environnement et n'a de limite que celle de son imagination.

✚ Découverte de diverses paréidolies et échange sur **l'imaginaire**.

✚ Invention de personnages, créatures imaginaires ou **création d'une histoire** :

\* à partir d'une photo de nuage, d'eau, de la mer, de la terre, des arbres, de plumes, d'un pelage d'animal, etc.

\* à partir d'objets naturels (pierres, coquillages, feuilles, etc.) récoltés en promenade.

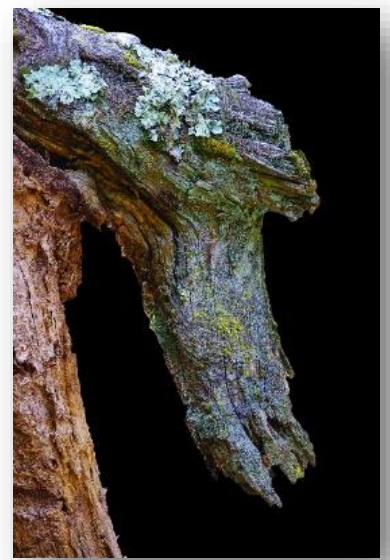


**Pour aller plus loin :**

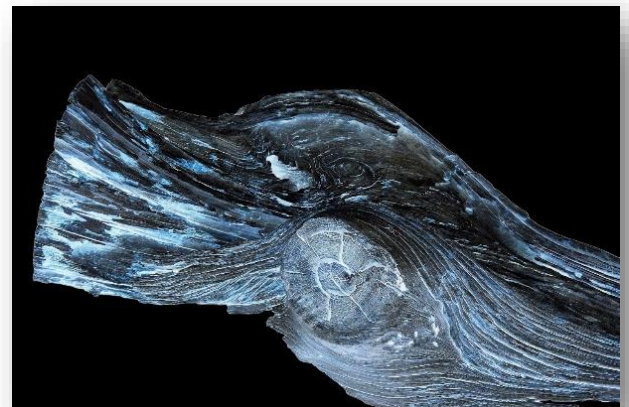
Bruno BOIGONTIER a inventé une histoire pour chacune de ses créatures. Vous pouvez vous inspirer de celle-ci par exemple :

« **N° 179 Achille \*** : Ce petit dinosaure de bois est bête comme ses pieds mais c'est surtout parce qu'il ressemble à un talon qu'on l'a surnommé familièrement Achille. Rien à voir avec un héros car il n'a pas du tout le profil grec. Chassé par les bottiers, il finit le plus souvent en talon aiguille ! ».

✚ Dans un second temps, vous pouvez mettre en scène les objets récoltés et les prendre en photo comme l'artiste.



Cheval à fleurs



Toutou black



Toutou white



La vigie



Achille \*

Roselyne CONIL

Sculptrice



L'humain avec l'humour.

SITE : <https://www.roselyneconil.com/>

<https://www.roselyneconil.com/index.php/autres-oeuvres>

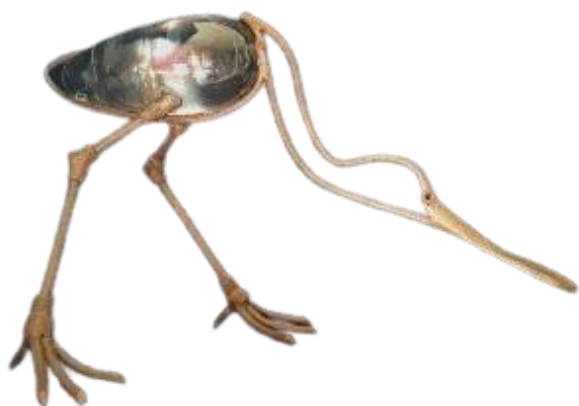
Artiste originale, autodidacte, Roselyne Conil a un sens inné de la **courbe** et travaille en donnant la priorité à l'essentiel, en épurant les détails.

L'artiste utilise **toutes sortes de matériaux** qu'elle recycle pour en détourner leur fonction première et inventer ses personnages étonnants selon son inspiration.

Un extrait de platane, un fragment de métal, une bulle de cristal... et nous voilà partis dans la poésie de son univers !



Dolly et son Baby, résine et acier.



Simone la Spatule, cristal et acier.



La pintade, platane et acier.



Le héron cendré, résine et acier.

Roselyne CONIL

## Activités sur l'artiste



Avec des matériaux recyclés :

Comme l'artiste, créez des œuvres à partir d'objets recyclés que les participants peuvent détourner de leur fonction d'origine pour en faire des personnages, des animaux, etc.



Pour donner forme et vie à ses personnages, l'artiste va d'abord élaborer une structure interne faite de métal pour envelopper le tout avec de la résine.

En s'inspirant de ce procédé, vous pouvez proposer un atelier de sculpture d'argile ou de pâte à modeler. Vous pouvez par exemple édifier le squelette des personnages à l'aide de cure-dents ou de petits bouts de bois.



Roselyne Conil réalise également des œuvres en carton gravé. Dans un premier temps, elle réfléchit à la perspective, la profondeur de son sujet. Une fois le relief anticipé, elle creuse l'épaisseur du carton, la sculpte à l'aide d'un cutter et crée ainsi des tableaux en relief, natures ou peints.

En s'inspirant de son travail, les participants peuvent créer des personnages, des objets ou des animaux en carton.

Les cutters n'étant pas adaptés, vous pouvez choisir de leur faire découper des formes dans le carton pour ensuite les superposer les unes sur les autres. L'activité permet de travailler la perspective et ses différents plans.

Cela peut ouvrir sur d'autres types d'art à partir du papier :



Origami.



Kirigami.



Décor en « pop-up ».



Philéas, le cormoran.



La chapelle, carton gravé.



Détail de la chapelle, carton gravé.





Sylvaine GORGO



## Marqueterie de pierres dures

### SITES :

[http://www.marqueteriedepierre.com/index.php?option=com\\_content&view=article&id=10&catid=11](http://www.marqueteriedepierre.com/index.php?option=com_content&view=article&id=10&catid=11)

[https://www.instagram.com/gorgo\\_sylvaine/](https://www.instagram.com/gorgo_sylvaine/)

Après avoir travaillé la pierre sous des formes brutes (calades, bassins, fontaines) de nombreuses années, Sylvaine Gorgo s'est consacrée à la mosaïque romaine et la **marqueterie de pierres dures**.

Aujourd'hui, elle fait partie des trois artisans en France qui travaillent les pierres fines (appelées aussi pierres semi-précieuses) avec autant de précision.

Consciente de collaborer avec un matériau de qualité, fragile et vivant, elle se considère avant tout comme artisan.

Fascinée par **l'art asiatique**, les miniatures persanes et les légendes anciennes, elle crée du beau en puisant dans les **contes** et légendes de différents pays tout en les transmettant à travers la poésie de ses pierres.



*Diane chasseresse ou Artémis*



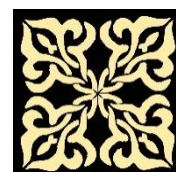
*La petite sirène*



*Aladdin*



*« Miroir, mon beau miroir »*





Sylvaine GORGO



## Activités sur l'artiste



Echange avec les participants, découverte et sensibilisation aux **pierres semi-précieuses** (différentes couleurs, textures, reflets, etc.).



**Pour aller plus loin :**

Exemple de liste de pierres semi-précieuses :

<https://www.biomineralenergy.fr/blog/liste-pierres-minerales-de-a-a-z/>



Pour travailler ses pierres, Sylvaine Gorgo a décidé de s'approprier certains **contes** traditionnels.

Vous pouvez entamer un cycle sur les contes de divers pays (voire par extension les légendes et les mythes afin de les différencier).

Vous pouvez aussi proposer de créer des contes en s'inspirant de ce qui a déjà été écrit.

Par exemple, vous pouvez demander aux participants d'inventer une histoire à partir d'un objet banal (chaussure, couvert, brosse, clef, etc.).



**Pour aller plus loin :**

Sur Urashima Tarō, personnage de conte de fées japonais.

[https://fr.wikipedia.org/wiki/Urashima\\_Tar%C5%8D](https://fr.wikipedia.org/wiki/Urashima_Tar%C5%8D)

<https://www.nippon.com/fr/japan-topics/b09201/>



Licorne



Peau d'âne

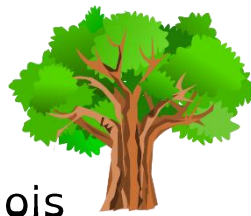


Le chat botté



Urashima

François GRIGNON



Plasticien du bois



Travaillant toutes sortes de bois venus des quatre coins du monde, François Grignon est autodidacte et a créé le procédé de **compression du bois** en expérimentant.

Les aubiers de bois finement tranchés sont compressés de telle sorte que la fibre végétale éclate pour laisser place à la couleur.

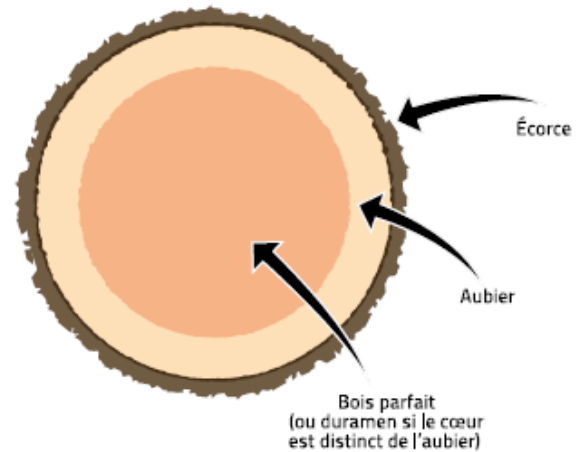
Aussi incroyable que cela puisse paraître, aucune peinture n'est utilisée dans les œuvres !

Pour certaines couleurs, comme le rouge cerise ou le jaune, François Grignon utilise des feuilles de placage trempées dans des bains de teintures qui permettent au bois d'absorber la couleur.

Après le pressage, le ponçage permet ensuite d'acquérir la **transparence** du bois.

Par ailleurs, les excroissances que l'on pourrait observer sur l'écorce des arbres, qui sont des maladies et que l'on appelle des **loupes**, sont utilisées par l'artiste comme de vrais bijoux à mettre en valeur.

Un travail unique en France et fascinant !



*Le Baiser,*  
loupe découpée, dont  
deux feuilles de placage  
positionnées en vis à  
vis.



Loupes sur le bois.



Aubiers en lamelles  
rétro-éclairés.



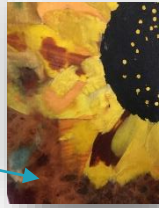




# Galerie d'œuvres - François GRIGNON



Iris



Tournesols



Carpe koï

*Sycomores, loupe d'orme, bouleau madré, tamo, pigments.*



Coquelicots



Solitude



Samouraï



Marine 1



Grande marine



Marine 2



François GRIGNON



## Activités sur l'artiste



✚ Pour les petits : ramasser des bouts de bois, trier les par tailles en les alignant sur le sol pour en faire par exemple des dessins.

✚ Avec des rondelles de bois, vous pouvez réaliser un atelier de peinture sur bois.

✚ Création d'objets en bois recyclé : par exemple, prendre une boîte à fromage, puis la peindre et la transformer en boîte à bijoux.



### Pour aller plus loin :

✚ Pour reconnaître les arbres :

[http://www1.onf.fr/activites\\_nature/++oid++43f4/@@display\\_advise.html](http://www1.onf.fr/activites_nature/++oid++43f4/@@display_advise.html)

<https://jardinage.ooreka.fr/fiche/voir/636335/reconnaitre-un-arbre>

✚ Activités sur le thème des arbres et de la nature :

[https://www.animateur-nature.com/page\\_caisse\\_a\\_outils\\_2.html](https://www.animateur-nature.com/page_caisse_a_outils_2.html)

<https://www.teteamodeler.com/ecologie/activite/recyclage/recyclage-bois.asp>



Départ de régates



Hommage à zao wou ki  
ou la lumière de l'aube

