



Carnet d'activités

**Il était une fois,
deux écoles de peinture,
Toulon et Marseille ...**



Carnet d'activités



Une petite histoire ...

Il y a quelques temps, au 19^{ème} siècle en Provence, vivaient deux peintres :

L'un s'appelait Vincent Cordouan,



l'autre, Emile Loubon.



Ils aimaient peindre la réalité de la Provence, la vie quotidienne des gens, la campagne, les ports... et tout cela avec beaucoup de précision et de détails !

Peindre au plus près de la nature et du vrai :
c'est ce que l'on appellera en peinture
le « naturalisme ».



Tous deux étaient des peintres si talentueux que chacun réunit de nombreux artistes autour de lui pour devenir leur maître et fonder chacun une école d'art :

Pour Vincent Cordouan à Toulon

et

pour Emile Loubon à Marseille.

Remontons le temps et découvrons ensemble comment ces artistes nous présentent la vie en Provence au 19^{ème} siècle !



1^{ère} salle



Trouve ce **grand rocher** parmi les tableaux de la 1^{ère} salle :
On peut le voir depuis les plages de Saint-Cyr-sur-Mer.

Selon toi, il s'appelle :

- ✿ Le bec de l'aigle
- ✿ Le coq qui chante
- ✿ Les dents du lion



Regarde bien ce **paysage**.
Le peintre s'est appliqué à peindre :

- ✿ La lumière du soleil couchant
- ✿ Un arc en ciel
- ✿ Un troupeau de chèvres



Trouve cette rame dans la première salle. A qui appartient-elle ?

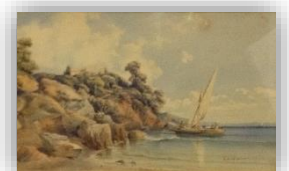
- ✿ A une statue
- ✿ A une barque
- ✿ A un marin



Ce morceau de tableau est le **reflet d'un voilier dans l'eau**.
Sauras-tu le retrouver parmi les tableaux de la 1^{ère} salle ?



Observe les **tableaux** ci-dessous (1^{ère} salle) et **entoure** la peinture à laquelle correspond le reflet :



2^{ème} salle



Observe bien cette peinture ci-contre :
Cette célèbre montagne a inspiré un peintre
appelé **Cézanne**.

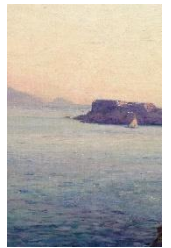
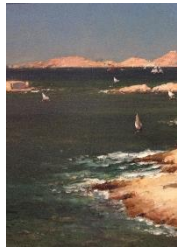


Elle porte le nom de :

- ⊗ Mont Faron
- ⊗ Sainte -Victoire
- ⊗ Sainte Baume



Un coup de mistral, et voilà les tableaux mélangés !
Sauras-tu **relier les bons morceaux** entre-eux ?



Ces tableaux présentent tous la **même ville**. Laquelle ?

- ⊗ Marseille
- ⊗ Toulon
- ⊗ La Ciotat



A qui appartient **le chapeau** à droite ?
Retrouve son porteur dans les tableaux de la deuxième salle.



D'ordinaire, qui porte **ce type de chapeau** ?
Entoure la bonne réponse :

- ⊗ Les marins
- ⊗ Les pêcheurs
- ⊗ Les policiers



Et à qui appartient ses **pattes** ?
Coche cette case une fois que tu as trouvé l'animal :



Les dessins de Pierre Letuaire

3^{ème} salle

Pierre Letuaire était un grand dessinateur.

Il a dessiné pour des journaux et s'est amusé à faire des caricatures.

Une caricature est un dessin qui déforme les traits du visage de manière à faire rire.

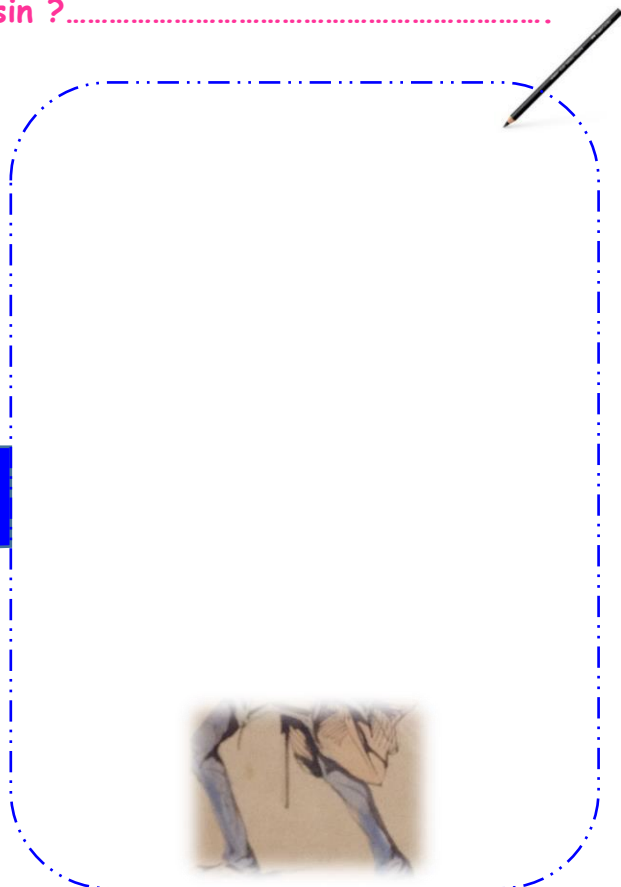


Observe le morceau de caricature à gauche et retrouve le dessin dans la 3^{ème} salle.

Qu'est-ce que forme le dessin ?



A qui appartiennent les jambes à droite ?
Retrouve le personnage parmi les caricatures et dessine la suite du dessin.



Le bagne



Le sais-tu ?

Le bagne est une sorte de prison où les prisonniers, appelés « les bagnards », étaient obligés de travailler.

Il était réservé, en principe, à des condamnés punis des plus graves crimes et délits.

VIDOCQ

est l'exemple d'un prisonnier-brigand qui a réussi à s'évader quatre fois pour devenir quelques années plus tard... un policier ! Et même, un détective privé...



Vidocq

Le bagne – suite.



Regarde bien le dessin ci-dessous :



Qu'est-ce que cela représente selon toi ?

- ❁ Le dortoir des prisonniers
- ❁ La salle à manger
- ❁ La cuisine



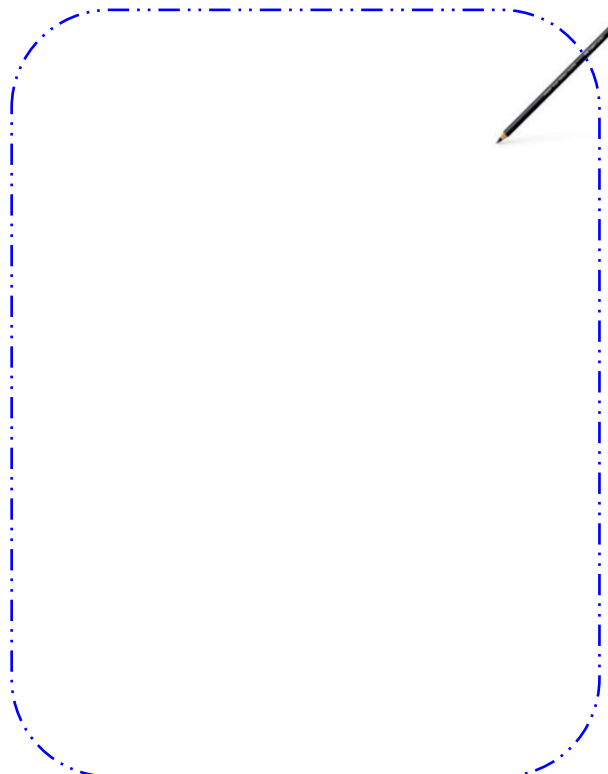
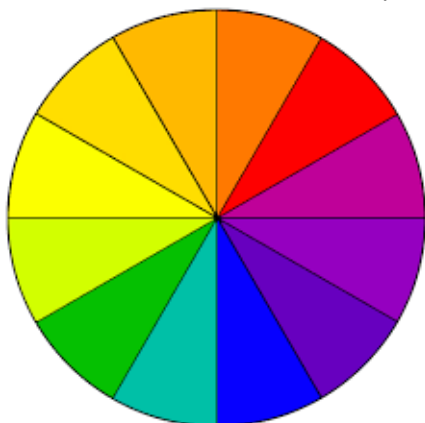
Observe bien les autres dessins...
Comme une bande dessinée, ils te raconteront la vie difficile des bagnards à cette époque...



Au bagne, qu'est-ce que les prisonniers portaient sur la tête?

Dessine-le dans l'encadré à droite :

- ❁ De quelles couleurs sont-ils ?
Entoure les couleurs correspondantes.

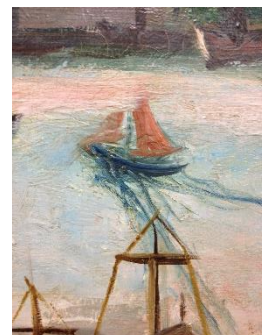


A ton avis, pourquoi y avait-il deux couleurs différentes ?

- ❁ Pour les retrouver s'ils s'évadaient
- ❁ Pour distinguer les plus forts des plus faibles
- ❁ Pour reconnaître les prisonniers condamnés pour toujours au bagne et ceux qui restaient un temps limité.



Amuse-toi à **retrouver ces images** dans les peintures de l'exposition et **coche-les** au fur et à mesure. **Sauras-tu les retrouver toutes ?**





Luc Raphael PONSON (1835-1904)
La place de Solliès-Pont
Collection Fondation Regards de Provence



CENTRE D'ART SEBASTIEN
12 bd Jean Jaurès – 83270 Saint-Cyr-sur-Mer
Tél.04 94 26 19 20

